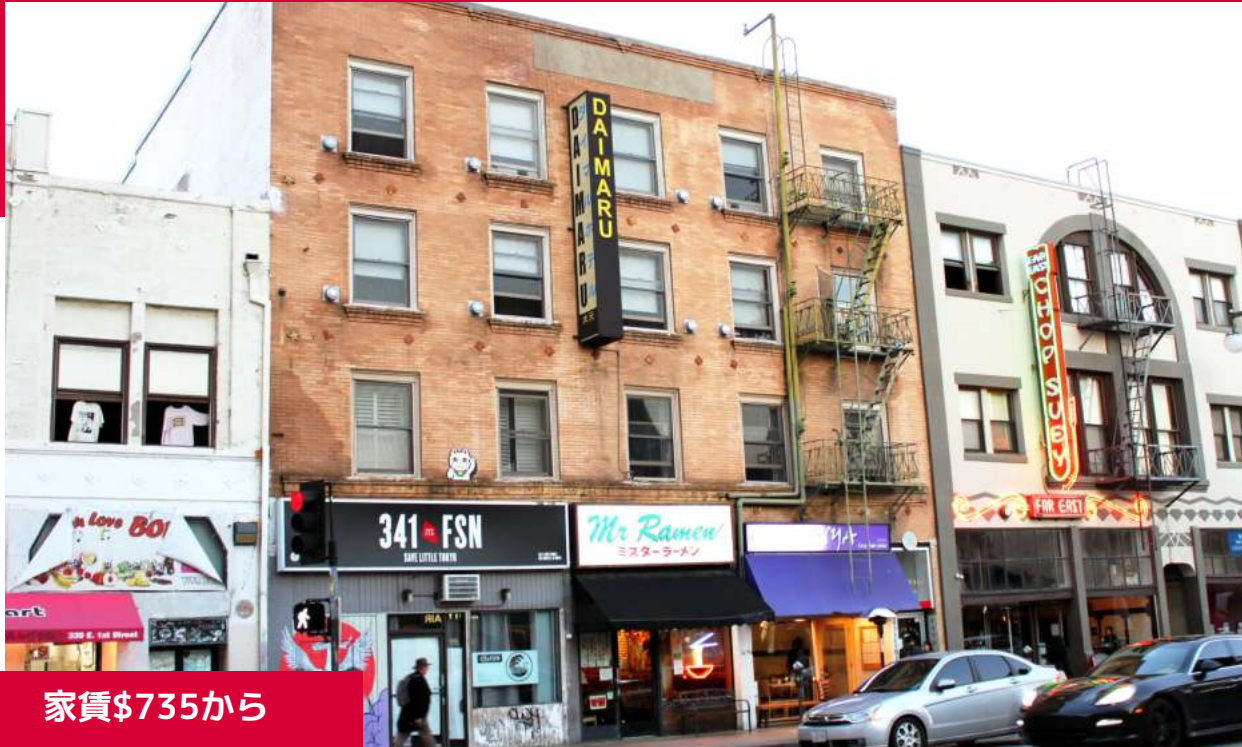
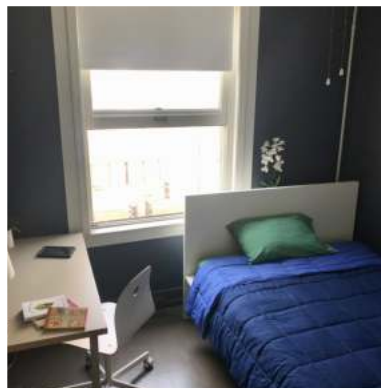


# 入居者募集! ダイマル賃貸部屋

リトル東京歴史保存地区一番街  
345 E. 1st St, Los Angeles, CA 90012



家賃\$735から



## アパート詳細

- シングルルーム オキュパンシー
- **公共料金込み**
- 家具付き
- 清潔、共同キッチン
- 共同トイレ&シャワー

## ロケーション/エリア情報

- Japanese Village Plaza向かい
- 徒歩圏内: ダッシュ&メトロバス停, メトロトレイン& ユニオン駅, スーパーマーケット2店舗, レストラン & ナイトライフ, 図書館



## DAIMARU 入居要項

- 所在地 345 E. First Street, Los Angeles, CA 90012  
内見可
- RSO unit の居住人数上限は 2 人まで
- 住民は 18 歳以上のみ
- 一人世帯の 2022-23 年度 所得上限は\$66,750 まで
- 二人世帯の 2022-23 年度 所得上限は\$76,250 まで
- 入居の際の必要書類:
  - 写真付き有効期限内の身分証明書
    - 州発行 I.D. 又は
    - 運転免許書 又は
    - パスポート
  - ソーシャルセキュリティー番号もしくは ITIN
  - 就業している場合：過去 3 ヶ月の給与明細(それ以前の明細も提出していただく場合もあります)
  - ソーシャルセキュリティーを受け取っている場合：アワードレター
  - その他年収を証明できるもの:
    - バンクステートメント
    - ディスアビリティチェック
- ダイマルの居住者はリトル東京サービスセンターよりサポーターサービスを受けることもできます。リトル東京サービスセンターは徒歩圏内（2 ブロック）にあります。
- ウォークインで入居申請される方には、**その場で申請のお手伝いをすることができます。**