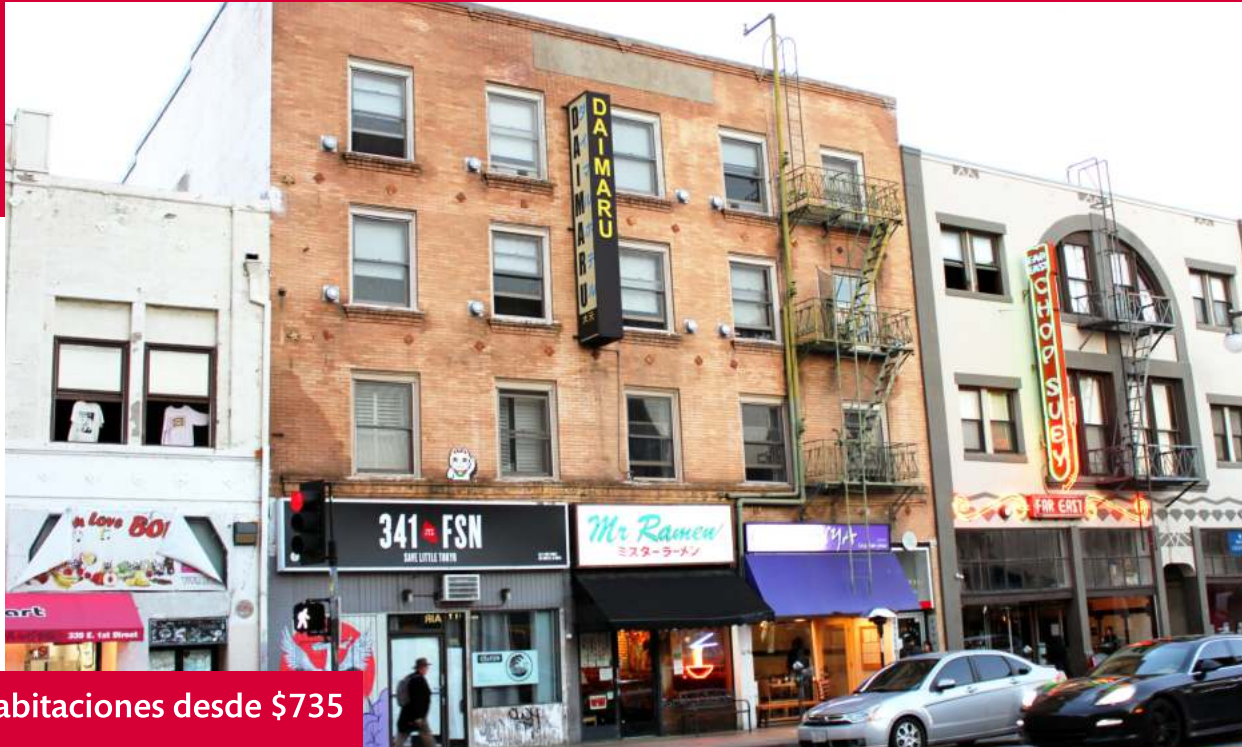


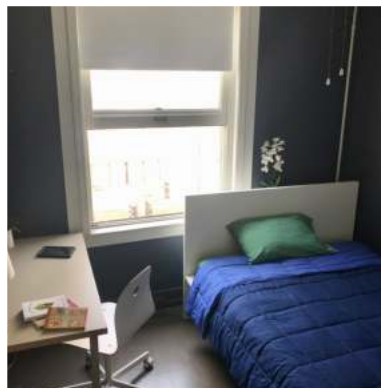
¡AHORA RENTANDO!

Calle Primera Histórica en Little Tokyo
345 E. 1st St, Los Angeles, CA 90012

Habitaciones en Daimaru



Habitaciones desde \$735



ACERCA DE LOS APARTAMENTOS

- **Ocupación de habitación individual**
- **Utilidades pagadas**
- Totalmente amueblado
- Limpio, Cocina común
- Baños y duchas compartidos

UBICACIÓN / VECINDARIO

- Ubicado frente la Plaza del pueblo japonés (Japanese Village Plaza)
- **A poca distancia de: paradas de autobús, estación de tren de Metro y Union Station, dos tiendas de comestibles, restaurantes y vida nocturna, biblioteca pública**



Información para Solicitantes de DAIMARU

- Daimaru está ubicado en **345 E. First Street, Los Ángeles, CA 90012**. [Se ofrecen recorridos por el edificio.](#)
- El **número máximo de personas** que pueden ocupar una unidad de 'Ocupación de Habitación Individual' (SRO) es **2**.
- **Todos los residentes deben ser adultos mayores de 18 años.**
- El **límite máximo de ingresos anuales de 2022-23** para un **hogar de 1 persona** es de \$66,750.
- El **límite máximo de ingresos anuales de 2022-23** para un **hogar de 2 personas** es \$76,250.
- Los solicitantes deben poder presentar los siguientes **documentos**:
 - Una forma de identificación con foto válida y no vencida
 - Identificación del estado o
 - Licencia de conducir o
 - Pasaporte
 - **Número de Seguro Social o número ITIN**
 - Si está trabajando, los últimos 3 talones de pago (existe la posibilidad de que pidamos más, si es necesario)
 - Si recibe beneficios del Seguro Social, se necesitará una carta de adjudicación
 - Otra prueba de ingresos anuales, como:
 - Extractos bancarios
 - Talones de cheques por discapacidad
- Los residentes de Daimaru son elegibles para recibir **Servicios de Apoyo** del Centro de Servicio Little Tokyo. Estamos a poca distancia de la oficina (2 cuadras).
- Al presentar la solicitud en persona, [los solicitantes pueden recibir asistencia con la solicitud de vivienda.](#)